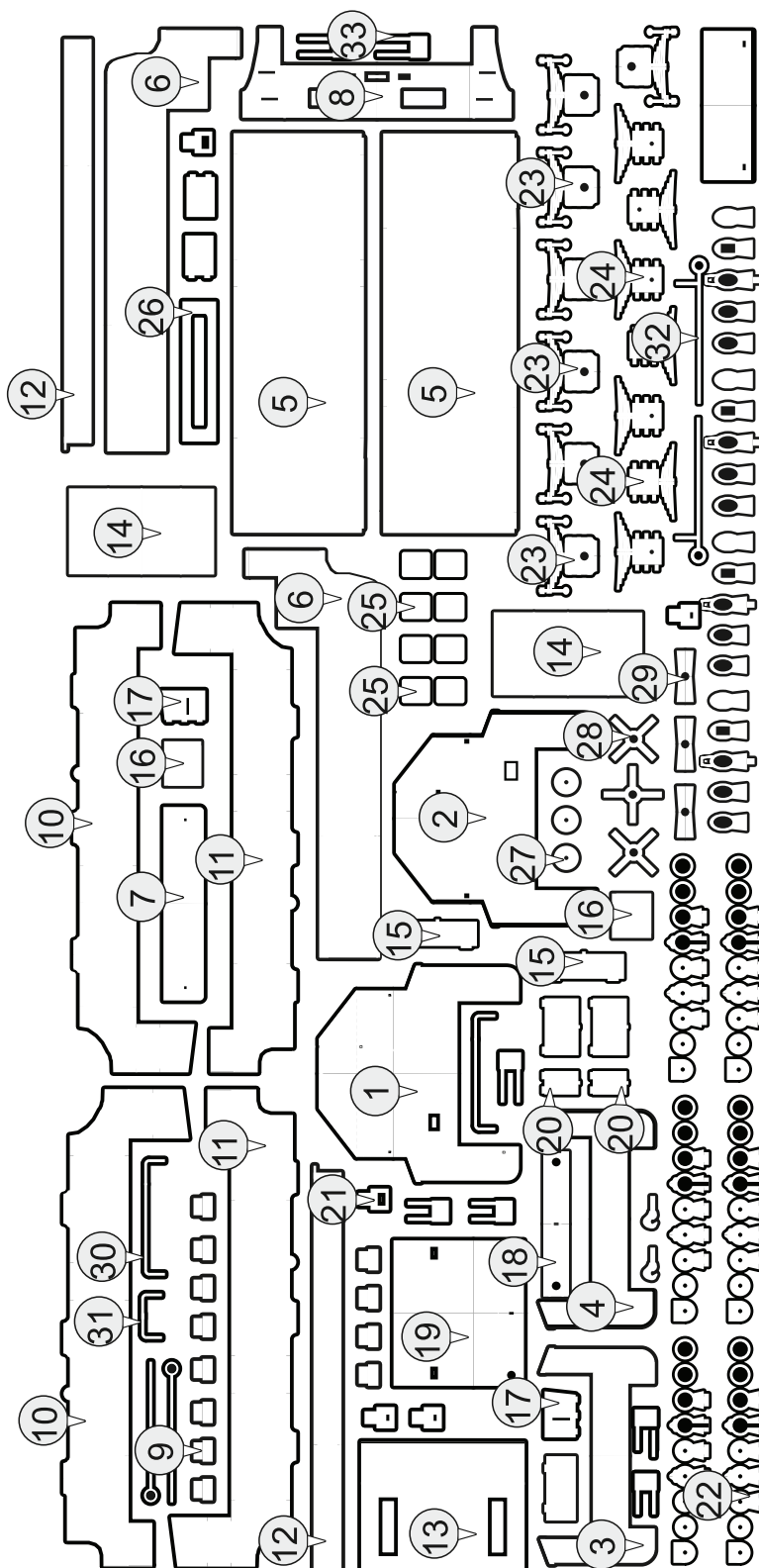


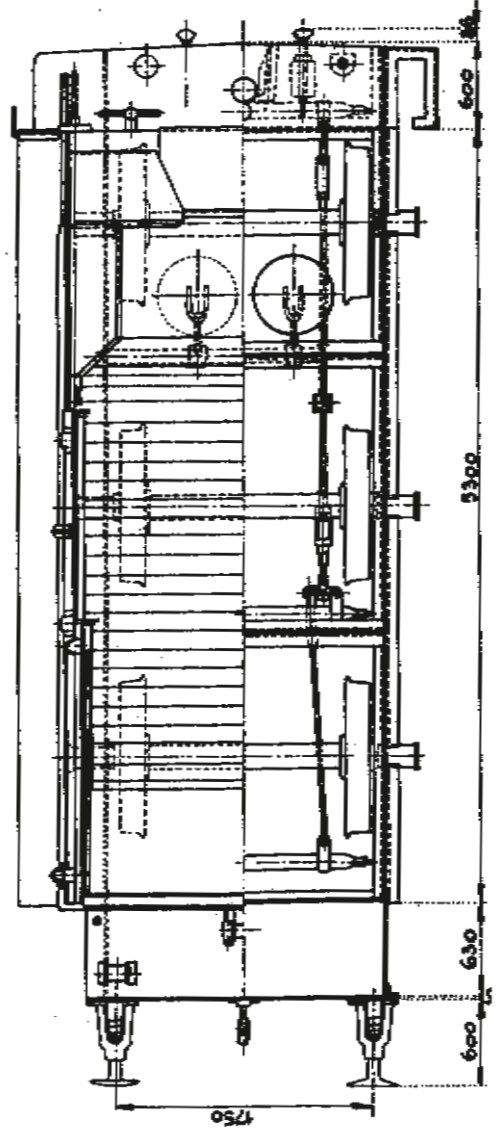
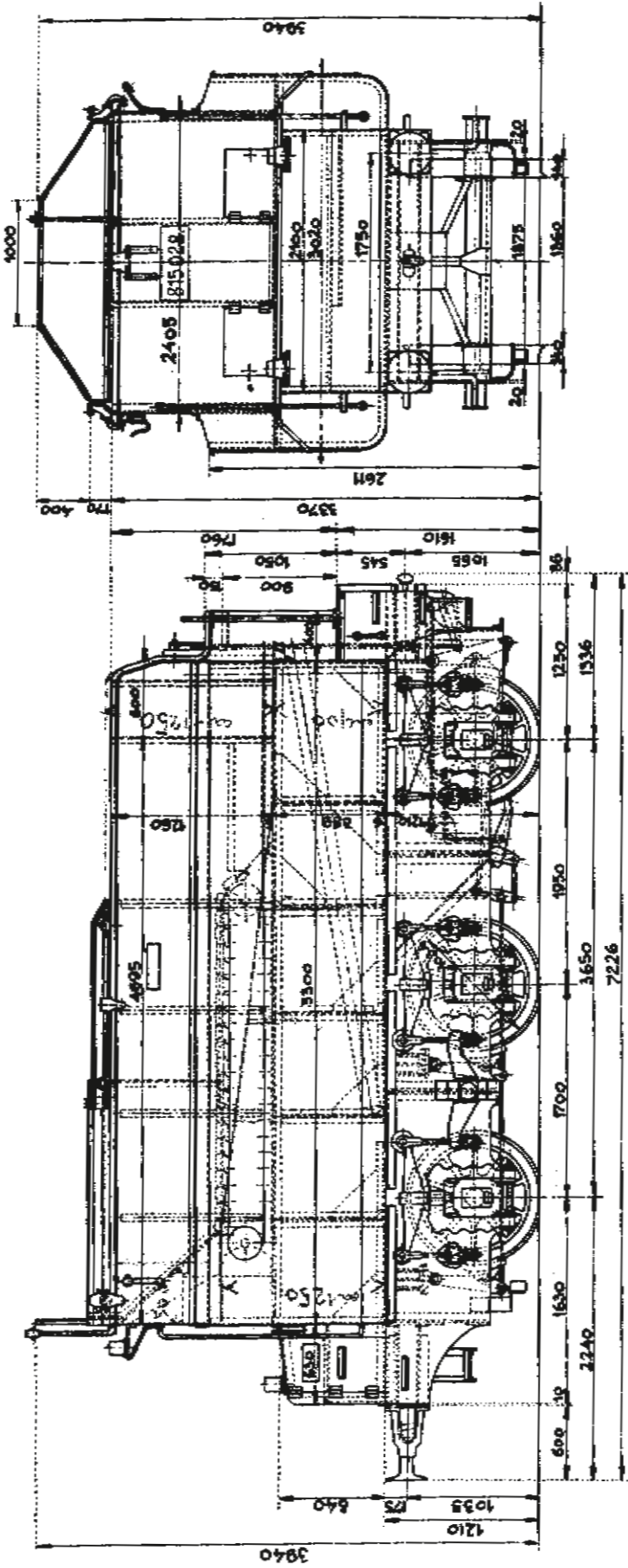
Plánek na sestavení tendru řady 815

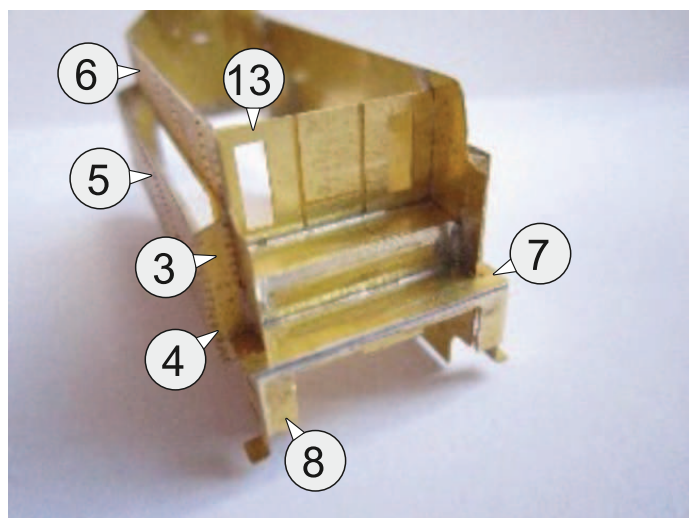
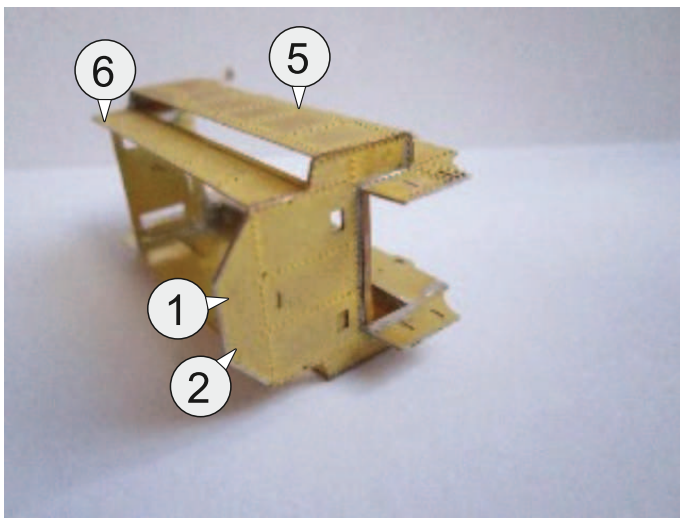
velikost TT

přestavba DR 23 Tillig

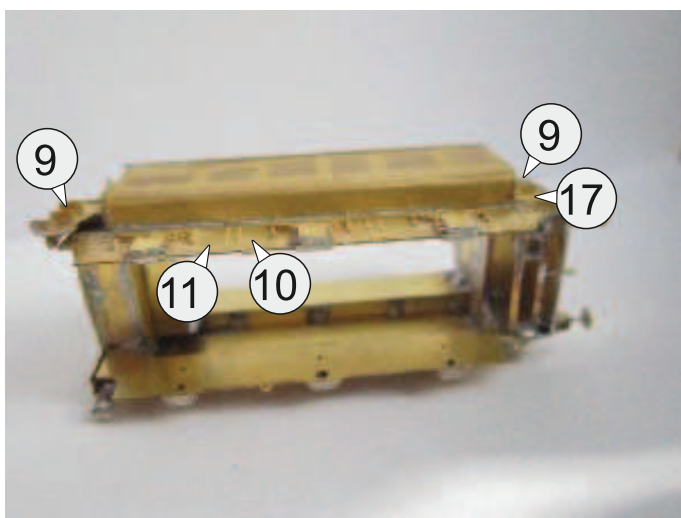


ČSD.

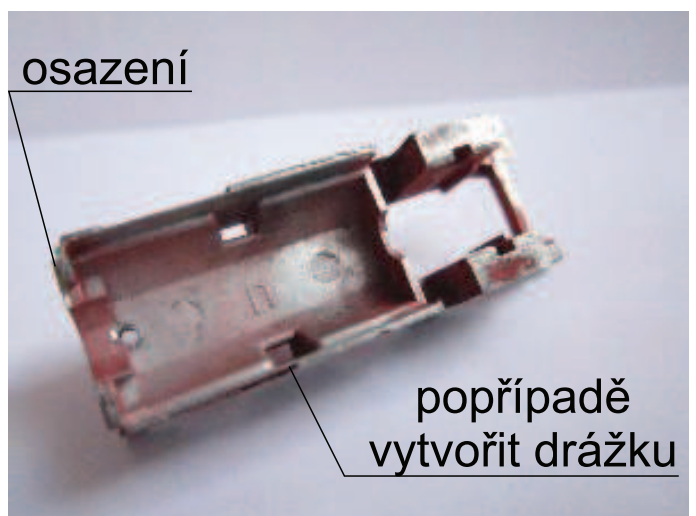
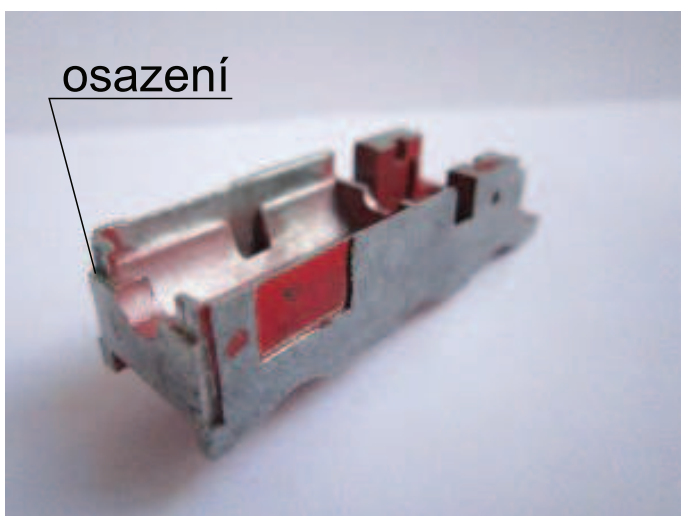




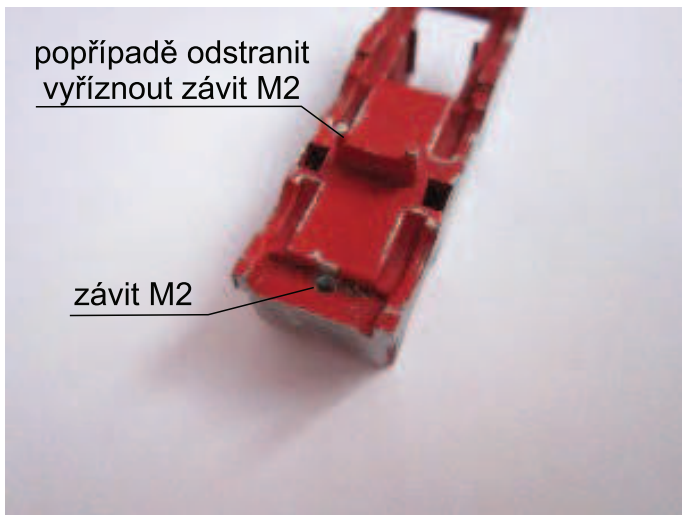
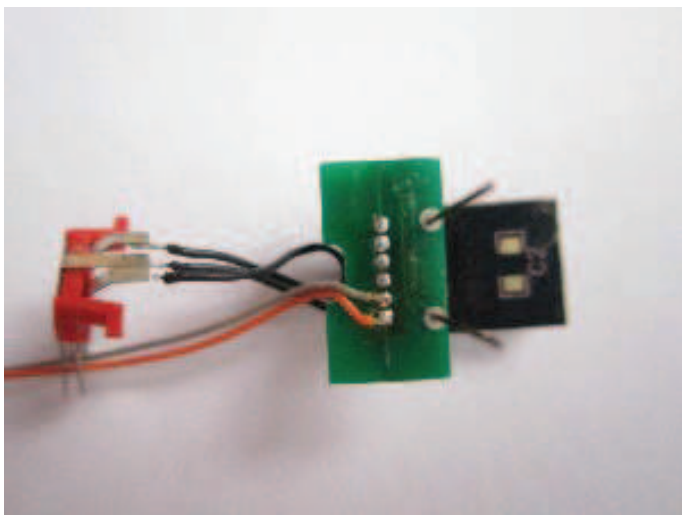
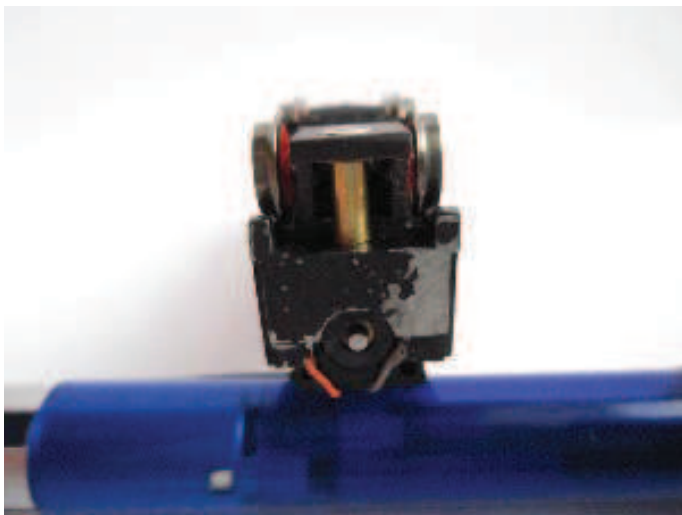
- navrstvíme díly 1+2 a 3+4
- naohýbáme díly 5 a spojíme s díly 1+2 a 3+4
- přidáme díly 6, 7, podle pojezdu upravíme díl 8 a zapájíme naohýbaný díl 13



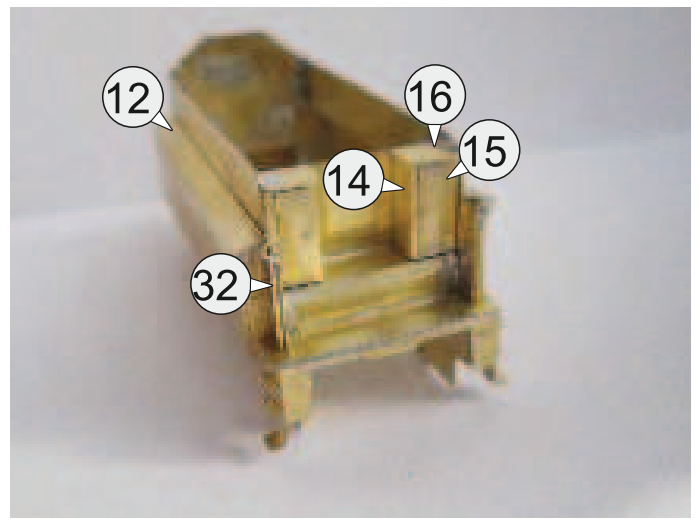
- na díl 8 připájíme stupačky 9
- navrstvíme díly 10 a 11, do zadní části přidáme pod stupačky 9 díl 17
- odřízneme z motoru jeden šnek



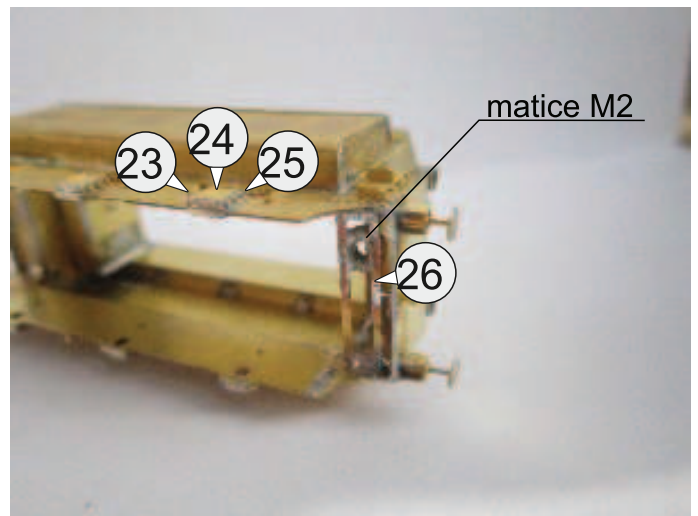
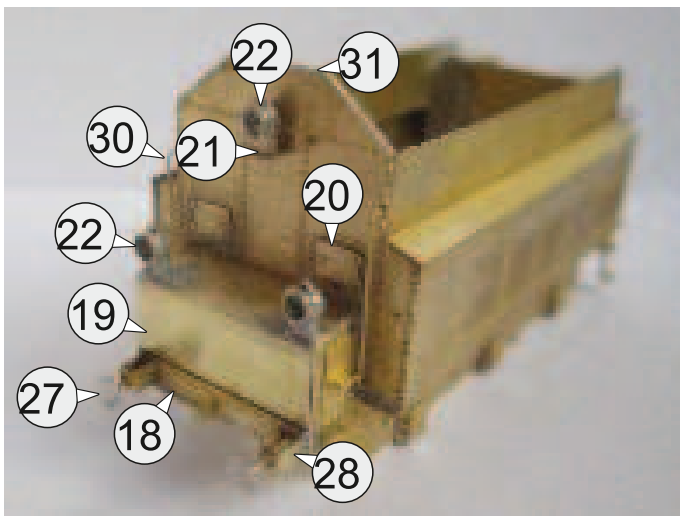
- pojezd tendru opatrně rozebereme a doporučuji před demontáží nafotit
- kovový díl upravíme na šířku 16mm, na koncích vytvoříme osazení které zajistí výšku nárazníku a fixaci na délku v plášti tendru (40mm), průběžně zkusíme do rozpracovaného pláště tendru
- připravit mosazné závaží do van



- rozebereme jeden podvozek, ořežeme ho do tvaru dle obrázku (délka cca 10mm), ořežeme plastové masky dle obrázku (délka cca 15mm), díly sestavíme a podle osy dvojkolí svrtáme s kovovým dílem pojezdu, nejprve vrtáme pr. 1,5mm pak do plastu pr. 2mm zahloubíme a do kovu závit M2, připravíme trubičku vnitřní pr. 2mm a délka cca 7mm (podle osy dvojkolí)
- ořežeme masky druhého podvozku
- ořežeme cuprexitový díl s pošným spojem, připájíme vodiče ze spodní strany (vodiče k motoru)
- můžete odstranit výstupky na spodní straně, vytvořit drážku pro třmínek, vytvořit třmínek tvaru U který drží motor, svrtat a vyříznout závit M2. Vše při zničení originálního plastového dílu který drží motor



- na obrázku je zkompletovaný pojezd s třínímkem
- sestavíme skříňky z dílů 14, 15, 16 a připájíme
- připájíme madlo 32



- na ohýbanou zadní část 19 přájíme díl 18 připájíme na komplet
- přidáme dvířka 20
- zkompletujeme lampy z dílů 22 a jednu lampu přidáme na díl 21
- přidáme madla 30 a 31
- můžeme sestavit nárazníky z dílů 27 a 28 a přidáme hák
- sestavíme masky z dílů 23,24,25 a připájíme
- na díl 26 připájíme matici M2, a šroubem s podložkou připevníme kovový odlitek

