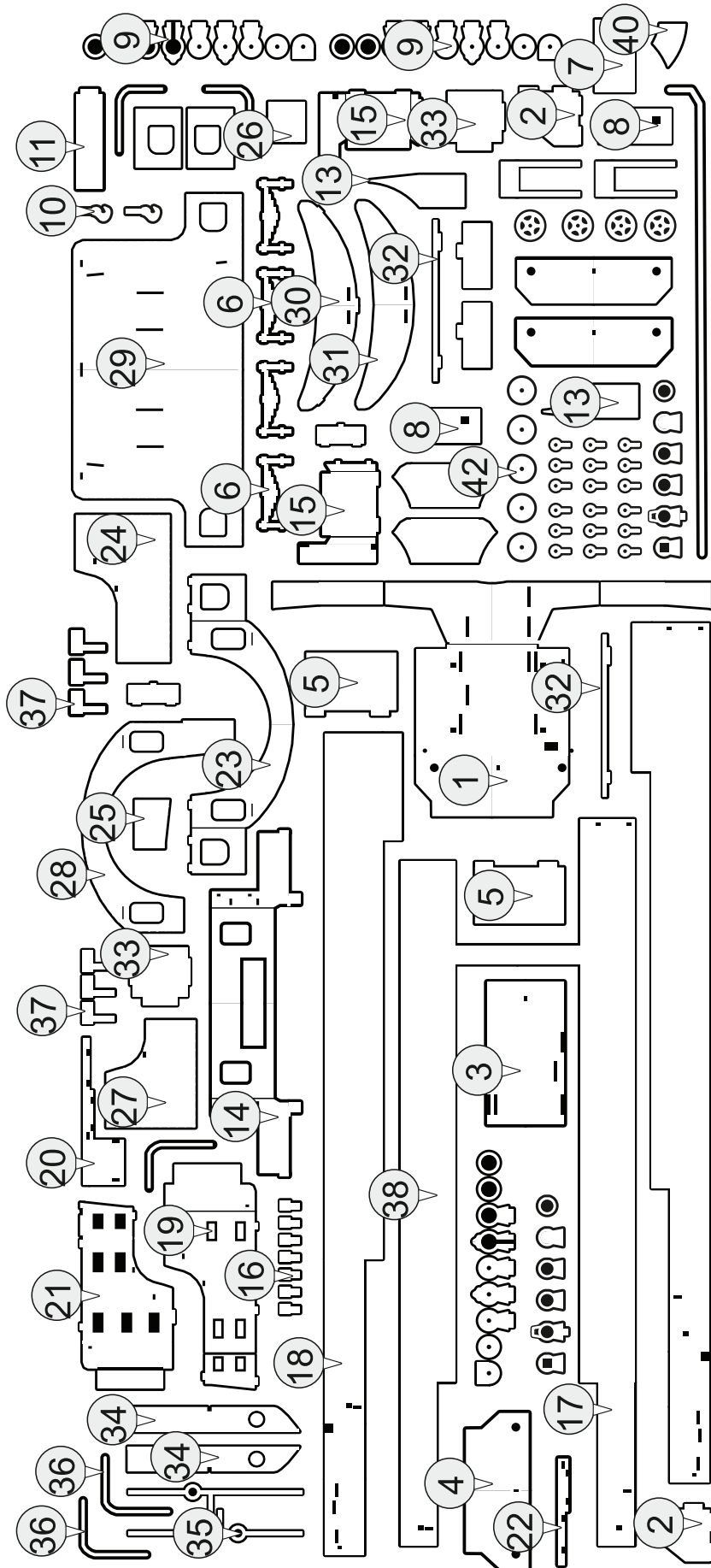
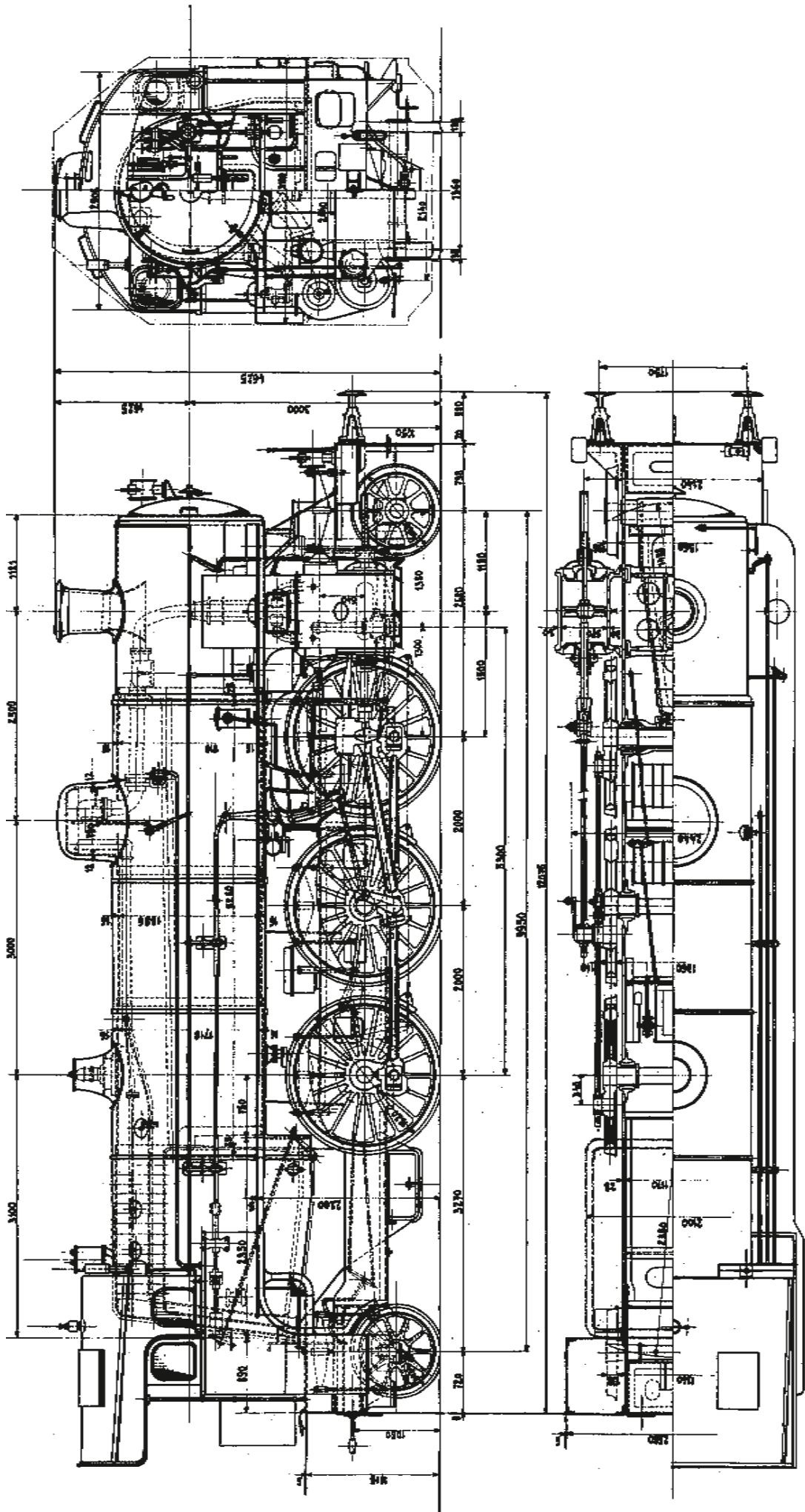


Plánek na sestavení lokomotivy řady 365.0

přestavba DR 23 fa Tillig

velikost TT







**Parní lokomotiva
35 1056-7, DR, IV.
epocha, TT, Tillig
02052**

Bez dar

Model parní lokomotivy 35 1056 v provedení IV. epochy, DR. Lokomotiva má délku 191 mm, osvětlení ..



**Parní lokomotiva
řady 23.10, DR, III.
epocha, TT, Tillig
02051**

Bez dar

Model parní lokomotivy řady 23.10 v provedení III. epochy, DR. Lokomotiva má délku 191 mm, osvětění ..



**Parní lokomotiva
řady 23, DRG, s
usměrňovacími
plechy Wagner, II. epocha**

Bez dar

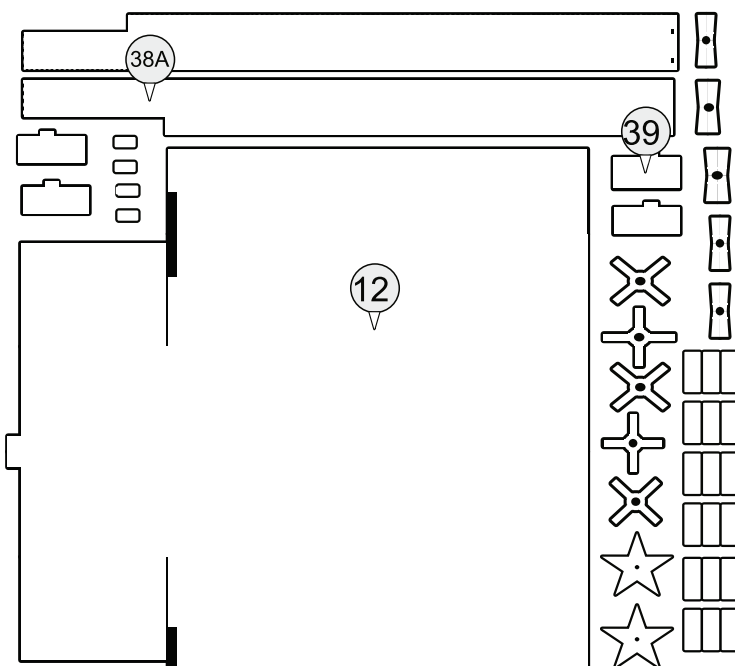
DRG (Deutsche Reichsbahn Gesellschaft) pokračovatele pruské .. Na konci 30. let naplánovaly tehdejší ..

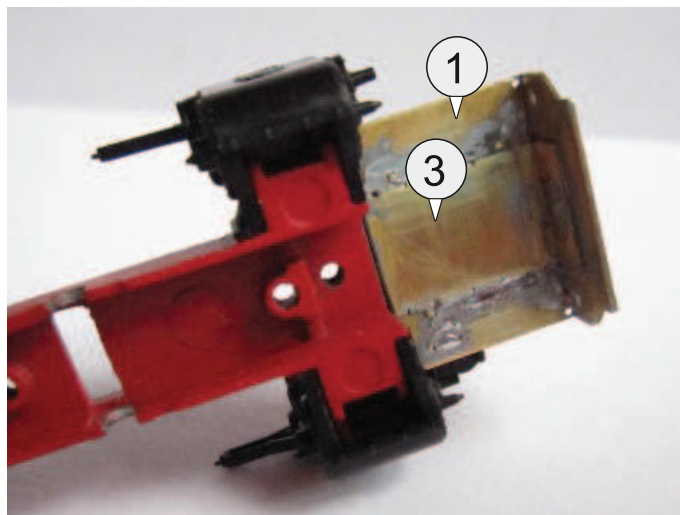
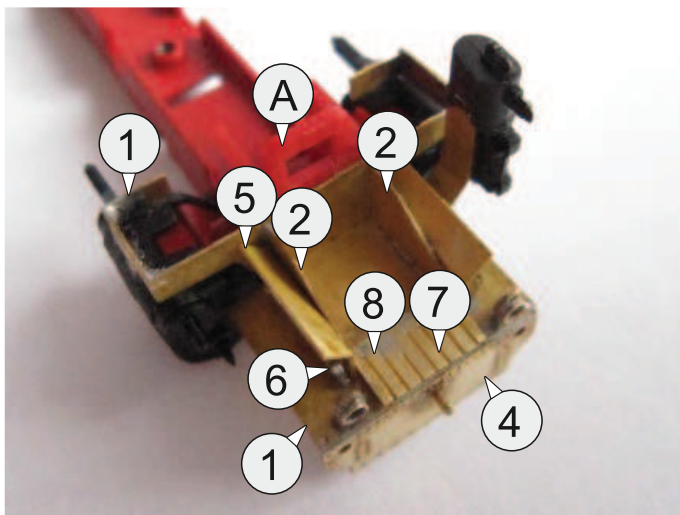


**Parní lokomotiva
řady 23.001, DR, s
usměrňovacími
plechy Witte, III. epocha,**

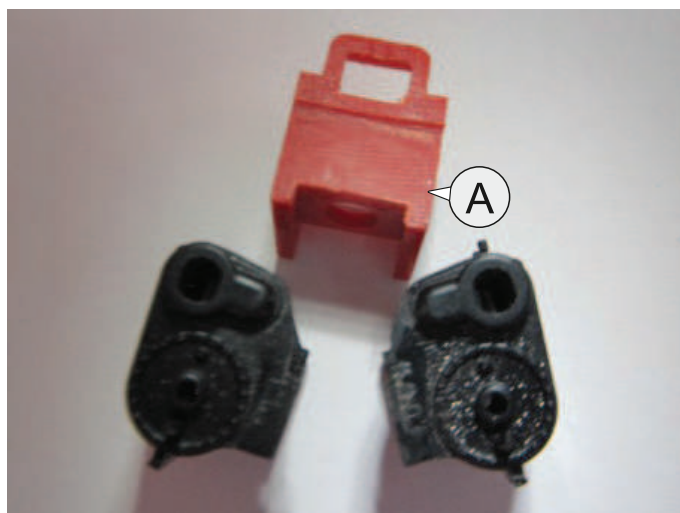
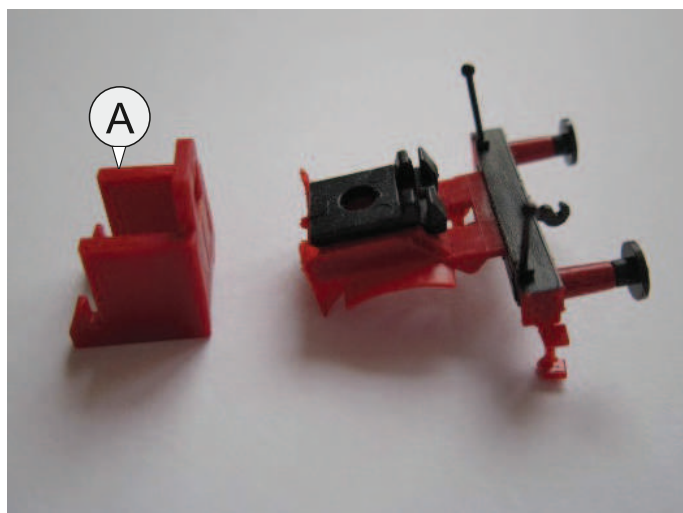
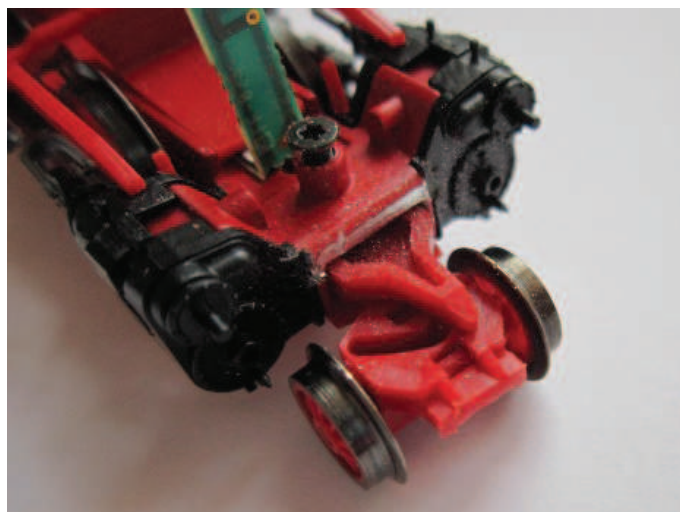
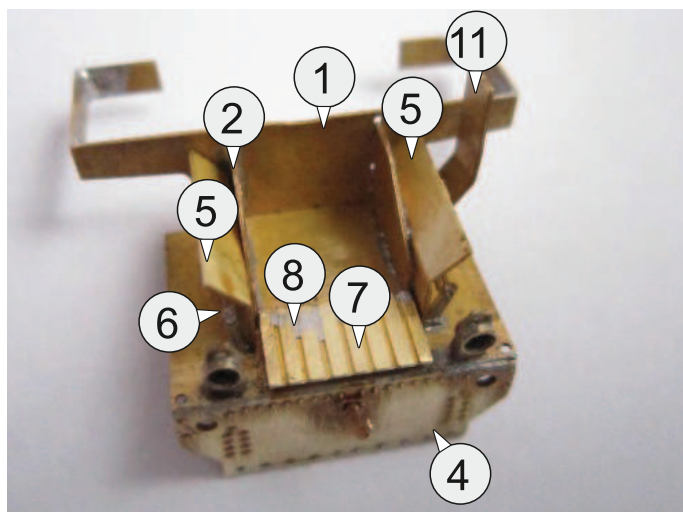
Bez dar

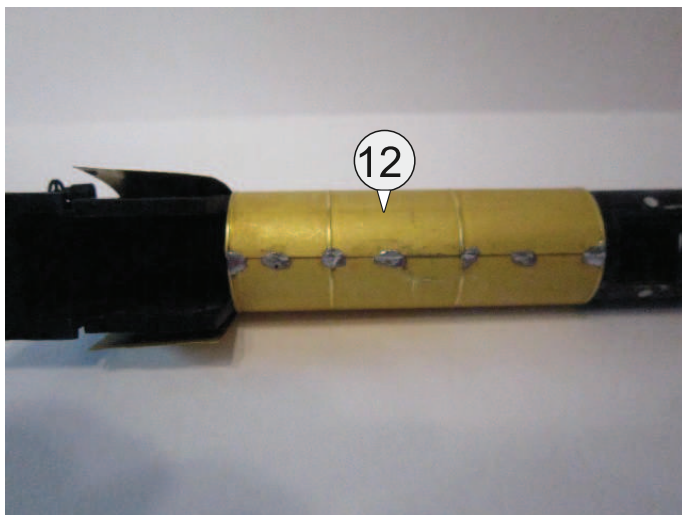
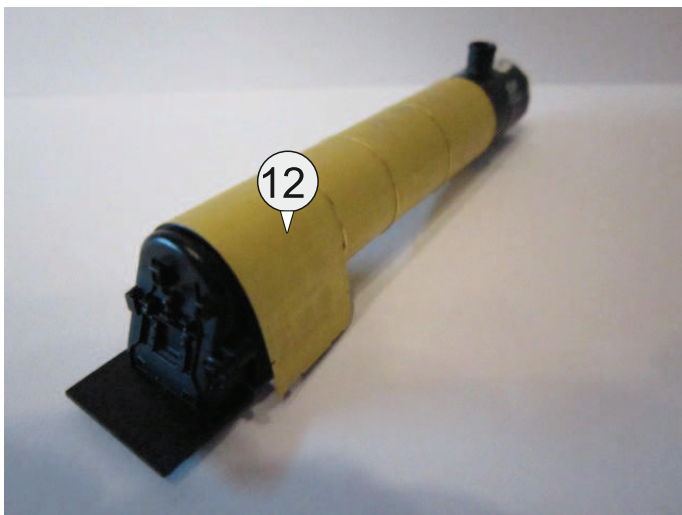
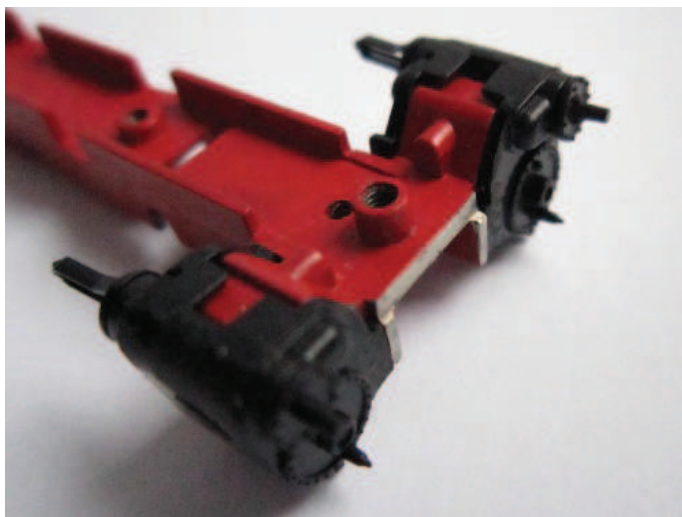
DRG (Deutsche Reichsbahn Gesellschaft) pokračovatele pruské .. Na konci 30. let naplánovaly tehdejší ..



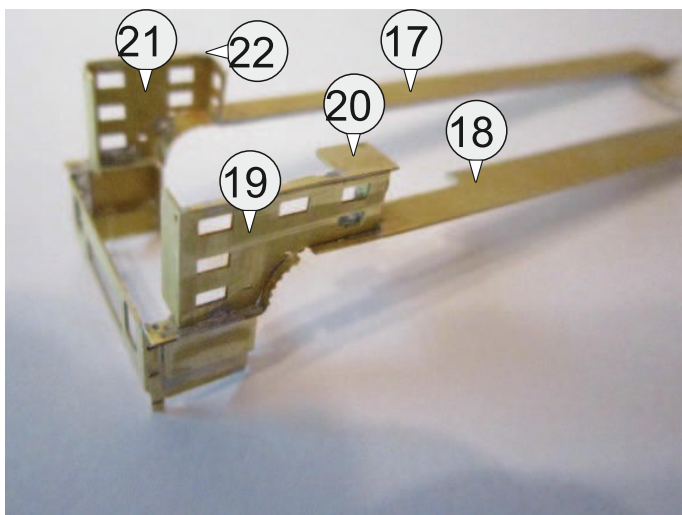
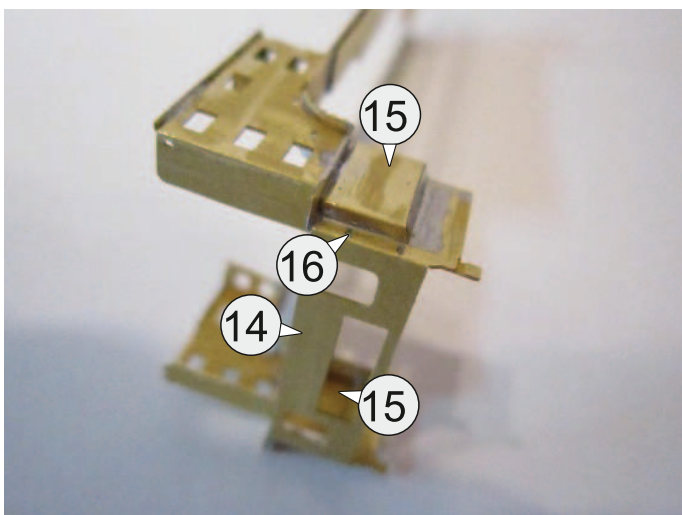


- naohýbáme a sestavíme předek lokomotivy z dílů 1, 2 vyztužíme dílem 3 a přidáme druhou vrstvu čelníku 4
- přidáme díl 5 a sestavíme pružnice z dílů 2 x 6 a přidáme na díl 1
- dle verze provedení lokomotivy sestavíme plošinu z dílů 7 a 2x 8
- sestavíme světla z dílů 9 a přidáme hák 10
- přidáme naohýbaný držák kompresoru 11
- komplet přilepíme na blok válců a přilepíme díl A pojezdu
- následující obrázky ukazují rozřezání a úpravu pojezdu

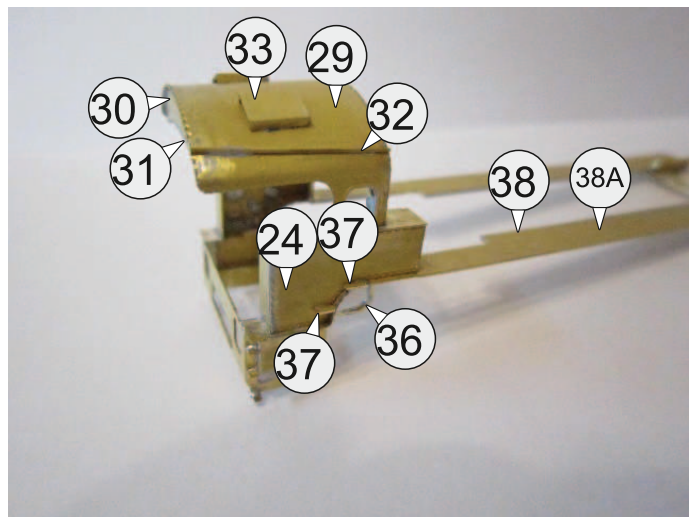
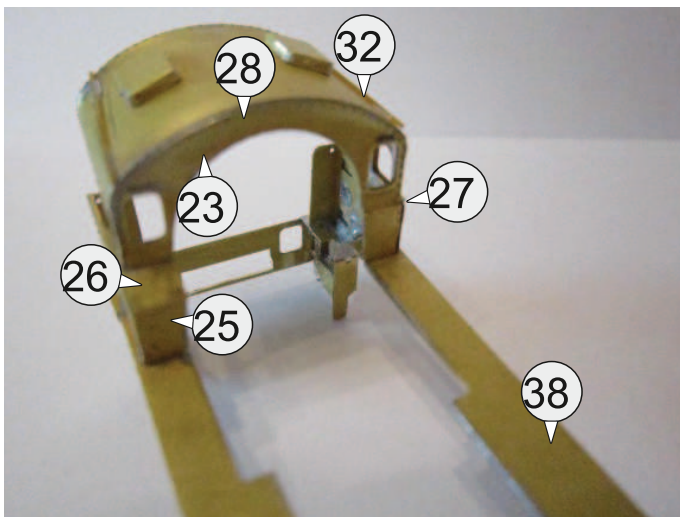




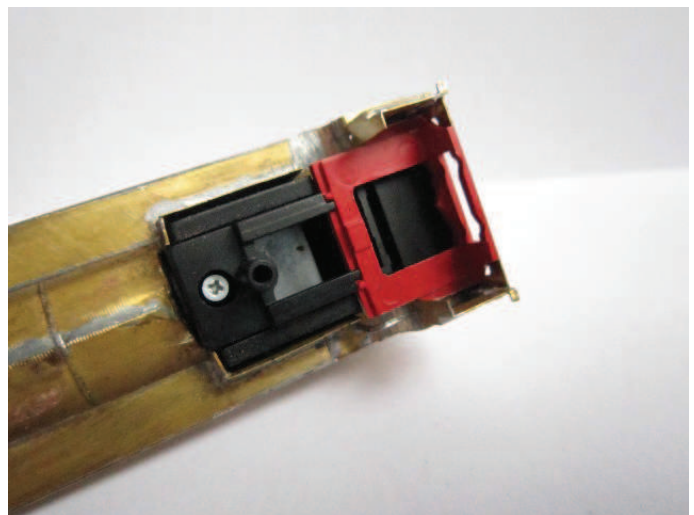
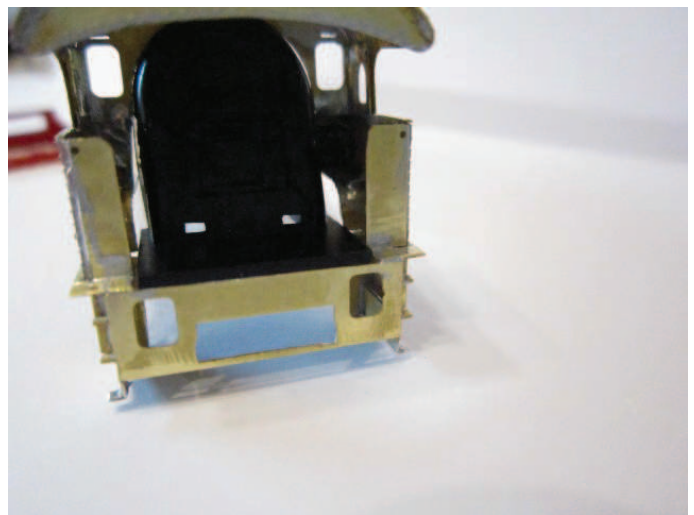
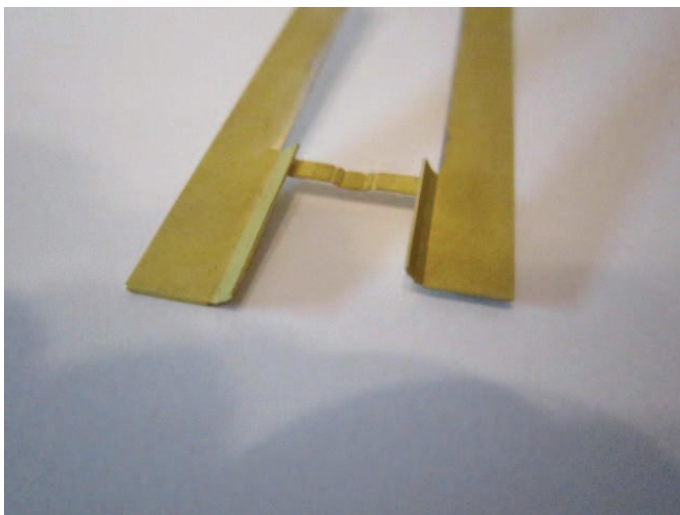
- původní kotel ořežeme, viditelnou část zatmelíme a potáhneme dílem 12, potáhneme tak aby nový plášť byl zároveň s drážkou na původním kotli
- čelo kotle utěsníme dílem 13 (díl není na obrázkovém plánu)



- naohýbáme díly na zadní spodní část a ohoz lokomotivy 14, 2x 15, 17 a 18, díly zkompletujeme a přidáme stupačky 4x 16
- pokračujeme budkou z dílů 19, 20, 21, 22 a 23



- budku potáhneme druhou vrstvou z dílů 24, 25, 26, 27 a 28
- naohýbáme a připájíme střechu 29 a zadní díl střechy 30 a 31
- na střechu přidáme okapy 32 a větráky 33
- na zadní část budky můžeme přidat 2x díl 34 a přidáme madlo 35
- pod budku přidáme díl 2x 36 a na budku 4x stupačky 37
- přidáme druhou vrstvu ochozu 38 a 38A
- napasujeme připravený kotel a následně připájíme stínidla nad okna 39
- díl 40 je výztuha držáku kompresoru,



- rozřežeme původní ochoz a napasujeme kinematiku pro spojení s tendrem do nového rámu

